

ROMANTIK HOTEL

KIELER KAUFMANN



## Tagen in Kiel – Gemeinsam ideenreich

Mit Blick auf die Kieler Förde, auf Segelyachten, Kreuzfahrer und Fähren, unweit der Innenstadt, liegt das Romantik Hotel Kieler Kaufmann im Grünen ruhig und geschützt.

Unser 4-Sterne Superior Hotel bietet mit 60 individuellen Zimmern und vier variablen Veranstaltungsräumen einen professionellen und entspannten Rahmen für kleine und große Tagungen und Zusammenkünfte.

**Für alle Fragen rund um Ihre Tagung oder Veranstaltung stehen wir Ihnen zur Verfügung:**



**Lea Hecker**

Leitung Veranstaltungsverkauf  
Telefon +49 .431 .8811-132  
bankett@kieler-kaufmann.de



**Tabea Lengemann**

Veranstaltungs- und Eventplanerin  
Telefon +49 .431 .8811-134  
bankett@kieler-kaufmann.de

Mitglied 2023 | 2024

★★★  
**TOP 250**  
GERMANY

DIE BESTEN  
**TAGUNGS**  
**HOTELS**  
IN  
DEUTSCHLAND

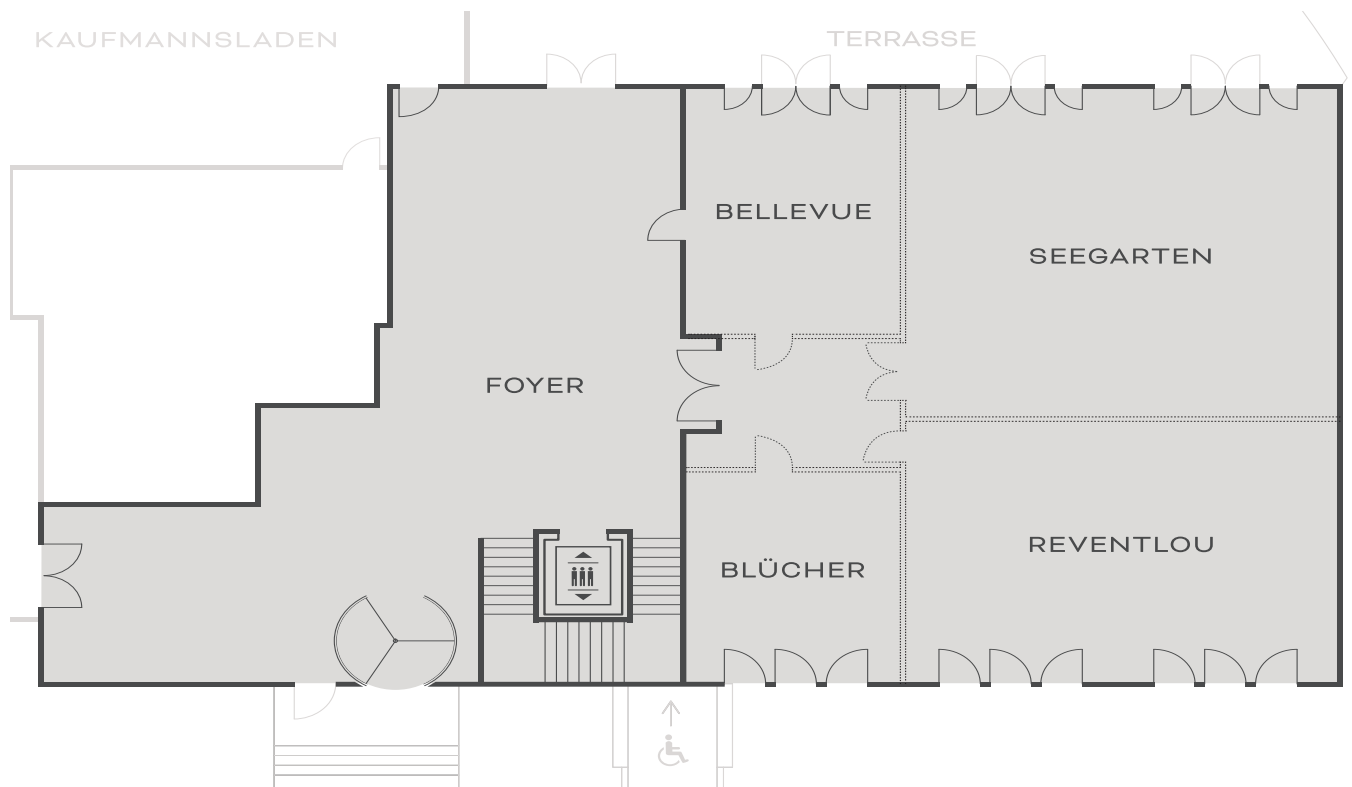
[www.top250tagungshotels.de](http://www.top250tagungshotels.de)

## TAGUNGSRÄUME

# Die Meister der Verwandlung

Vier unterschiedliche Tagungsräume (benannt nach den Kieler Seebrücken) oder der große Fördesaal. Ob für ein persönliches Meeting im Raum Blücher – 28 m<sup>2</sup>, eine Tagung mit Fördeblick auf 80 m<sup>2</sup> im Raum Seegarten oder ganz groß auf 200 m<sup>2</sup> (alle Räume gemeinsam) im Fördesaal – immer gilt: Schöne Aussicht auf innovative Ideen.

- 4 Veranstaltungsräume mit Tageslicht für bis zu 200 Personen.



Seegarten



Fördesaal





# Der exklusive Clubraum

Unser charmanter und stilvoller Clubraum steht Ihnen für kleine Meetings, Präsentationen oder Besprechungen zur Verfügung. Der Raum bietet eine gemütliche Sesselecke für entspannte Gespräche sowie einen feststehenden Tisch mit sechs Stühlen für formelle Besprechungen. Mit einem hinzubuchbaren, großen Smartscreen bietet dieser Raum den perfekten Rahmen für Präsentationen oder kleine Schulungen.

Nutzen Sie die Möglichkeit, diesen geschichtsträchtigen Raum der „Kieler Kaufmänner“ zu mieten und profitieren Sie von unserem Service und dem angenehmen Ambiente im Romantik Hotels Kieler Kaufmann.



## ÜBERSICHT TAGUNGSRÄUME

Räume	Bellevue	Seegarten	Reventlou	Blücher	Bellevue Seegarten	Seegarten Reventlou	Reventlou Blücher	Fördesaal	Foyer
Fläche	30 m <sup>2</sup>	80 m <sup>2</sup>	66 m <sup>2</sup>	28 m <sup>2</sup>	110 m <sup>2</sup>	146 m <sup>2</sup>	94 m <sup>2</sup>	200 m <sup>2</sup>	120 m <sup>2</sup>
Länge x Breite x Höhe	6,8 x 4,8 x 3,6	9,5 x 8,5 x 3,6	9,5 x 6,8 x 3,6	5,7 x 4,8 x 3,6				13,5 x 15,5 x 3,6	
Tageslicht	Ja	Ja	Ja	Ja	Ja	Ja	Ja	Ja	
Verdunkelung	Ja	Ja	Ja	Ja	Ja	Ja	Ja	Ja	
Klimaanlage	Ja	Ja	Ja	Ja	Ja	Ja	Ja	Ja	
Leinwand / Beamer	Ja	Ja	Ja	Ja	Ja	Ja	Ja	Ja	
Runde Tische	18	45	45	18	63	90	63	180	
Parlamentarisch	12	48	32	8	60	100	44	150	
Stuhlreihen	20	100	80	20	120	140	90	200	
U-Form außen (und innen)	12	28	20	8	—	—	—	—	
Block eckig	12	24	24	8	—	—	—	—	
Block oval	15	30	26	12	—	—	—	—	

Kaufmannsladen	40 Plätze (60 Plätze mit Kaufmanns Eck)
Kaufmanns Eck	Tafel bis 20 Personen
Ahlmanns	20 Personen, maximal 14 an einer Tafel
Clubraum	Clubtisch bis 6 Personen (ca. 30 m <sup>2</sup> )

## BEREITSTELLUNGSKOSTEN

	Ganztags	Halbtags	
Clubraum	250,00 €	150,00 €	Für das Herrichten des jeweiligen Raumes nach Ihren Wünschen entstehen Bereitstellungskosten unabhängig von Logis- und Gastronomieumsatz, die einmalig pro Veranstaltung berechnet werden.
Raum Bellevue	200,00 €	—	
Raum Blücher	200,00 €	—	
Raum Seegarten	300,00 €	—	
Raum Reventlou	300,00 €	—	
Räume Bellevue & Seegarten	400,00 €	—	
Räume Reventlou & Blücher	400,00 €	—	
Räume Seegarten & Reventlou	400,00 €	—	
Raum Fördesaal	650,00 €	—	

## UMSATZERWARTUNG

	Ganztags	Halbtags	
Clubraum	—	—	Wird der erwartete Umsatz nicht erreicht, erlauben wir uns, Ihnen die Differenz zwischen dem erreichten Umsatz und der Umsatzerwartung als Raummiete in Rechnung zu stellen.
Raum Bellevue	300,00 €	250,00 €	
Raum Blücher	300,00 €	250,00 €	
Raum Reventlou	1.700,00 €	1.200,00 €	
Raum Seegarten	2.500,00 €	1.900,00 €	
Raum Fördesaal	6.500,00 €	3.800,00 €	





# Tagungstag

- Tagungsraum (entsprechend der Teilnehmerzahl)
- Moderne Tagungsausstattung mit Beamer, Leinwand, 1 Flipchart, 1 Pinnwand, 1 Moderationskoffer sowie Block und Stift pro Person
- Unbegrenzt Mineralwasser und Apfelsaft vom Buffet im Raum
- Tagungspause mit Kaffee- und Teespezialitäten, sowie mit einem süßen und einem herzhaften Snack nach Wahl der Küche
- Mittagessen nach Wahl des Küchenchefs (mit zwei verschiedenen Hauptgängen) und ein alkoholfreies Getränk (Lunchbuffet oder Menü behalten wir uns vor)
- Tagungspause mit Kaffee- und Teespezialitäten, sowie mit einem süßen und einem salzigen Snack nach Wahl der Küche
- Kaffee- & Teespezialitäten-Pauschale je Tag und Person: 7,50 €
- Softgetränkepauschale pro Person und Tag: 10,00 €  
(Fritz Kola, Kola ohne Zucker, Orangensaft, Johannisbeersaft)
- Individuelle Betreuung vor Ort
- Jeder Raum mit Tageslicht und Verdunkelungsmöglichkeiten
- Kostenfreie Parkplätze auf dem Hotelgelände
- W-LAN für alle Tagungsteilnehmer

Arrangement mit 2-Gang Menü je Tag und Person: 79,00 €

Arrangement mit 3-Gang Menü je Tag und Person: 89,00 €

Alle genannten Preise verstehen sich als Bruttopreise (inkl. der zu dem Zeitpunkt der Veranstaltungen geltenden MwSt).

Die Pauschalen gelten ab 10 Personen.

Preisanpassungen behalten wir uns vor.

# Halber Tagungstag

- Tagungsraum (entsprechend der Teilnehmerzahl)
- Moderne Tagungsausstattung mit Beamer, Leinwand, 1 Flipchart, 1 Pinnwand, 1 Moderationskoffer sowie Block und Stift pro Person
- Unbegrenzt Mineralwasser und Apfelsaft vom Buffet im Raum
- Kaffeepause mit Kaffee- und Teespezialitäten, sowie einem süßen und herzhaften Snack nach Wahl der Küche
- Mittagessen nach Wahl des Küchenchefs (mit zwei verschiedenen Hauptgängen) und ein alkoholfreies Getränk (Lunchbuffet oder Menü behalten wir uns vor)
- Kaffee- & Teespezialitäten-Pauschale je Tag und Person: 7,50 €
- Softgetränkepauschale pro Person und halbem Tag: 7,50 € (Fritz Kola, Kola ohne Zucker, Orangensaft, Johannisbeersaft)
- Individuelle Betreuung vor Ort
- Jeder Raum mit Tageslicht und Verdunkelungsmöglichkeiten
- Kostenfreie Parkplätze auf dem Hotelgelände
- W-LAN für alle Tagungsteilnehmer

Arrangement mit 2-Gang Menü je Tag und Person: 67,00 €

Arrangement mit 3-Gang Menü je Tag und Person: 77,00 €

Alle genannten Preise verstehen sich als Bruttopreise (inkl. der zu dem Zeitpunkt der Veranstaltungen geltenden MwSt).  
Die Pauschalen gelten ab 10 Personen.  
Preisanpassungen behalten wir uns vor.

# Ein breites Spektrum an Technik und Service

Unser Tagungsbereich bietet Ihnen vielfältige Möglichkeiten für individuell gestaltete Meetings und Veranstaltungen.

Hier finden Sie eine Übersicht über die im Preis inbegriffene Ausstattung sowie unsere zusätzlichen Serviceangebote.

Haben Sie besondere Wünsche oder Ideen? Sprechen Sie uns gerne an! Dank unserer langjährigen Erfahrung und starken Partnernetzwerke finden wir für Sie die passende Lösung.

### Zusätzlicher Service:

- Whiteboard 25,00 €
- Moderationskoffer 35,00 €
- Laserpointer 15,00 €
- Smartscreen 100,00 €
- Flipchart 25,00 €
- Pinnwand, mit Papier bespannt 25,00 €
- Rednerpult 50,00 €
- Mikrofon 75,00 €
- Kopien s/w 0,25 € / farbig 0,65 € pro Kopie

Preisanpassungen behalten wir uns vor.

### Unsere Partner für Technik und Service:

avt plus media service  
[www.avtplus.de](http://www.avtplus.de)

Event Service Nord  
[www.event-service-nord.de](http://www.event-service-nord.de)

STIL  
[stil-mobiliarverleih.de](http://stil-mobiliarverleih.de)



## ÜBERNACHTEN

# Einladend gemütlich

Ob modern, zeitlos oder klassisch – in unseren drei Hotelbereichen verfolgen wir ein Ziel: Unsere Gäste sollen sich rundum wohlfühlen.

- 14 Einzel-, 46 Doppelzimmer (inkl. 5 Juniorsuiten und 1 Suite)
- Ausstattung: Safe, Minibar, TV-SAT, Radio, Telefon, kostenfreies W-LAN



### **DIE VILLA**

Englischer Landhausstil mit warmen Farben und liebevollen Details.



### **DER PARKFLÜGEL**

Klassisches Interieur mit klaren Linien und modernen Elementen.



### **DER MARIENFLÜGEL**

Natürlich elegant und zeitlos. Charmante Wohlfühlzimmer für Ihre Zeit bei uns.

# Kulinarisch vielfältig

Freuen Sie sich auf qualitativ hochwertige Speisen mit ausgewählten Produkten aus der Region. Kurze Wege garantieren Frische und Geschmack. Unser Fokus: handwerkliche, ehrliche Küche mit überraschenden Elementen.



## AHLMANNS - FINE-DINING

Kulinarische Erlebnisse, die alle Sinne berühren. Bodenständig, saisonal und kreativ konzentriert sich unser Küchenchef Lasse Knickrehm auf das Wesentliche.



## SOLL & HABEN - LEISE TÖNE UND FEINE DRINKS

Unsere Bar ist das Herzstück und Wohnzimmer im Kieler Kaufmann. Entdecken Sie die exzellente Auswahl an hochwertigen Getränken im stilvollen und ruhigen Ambiente.



## KAUFMANNSLADEN - NORDDEUTSCH MODERN

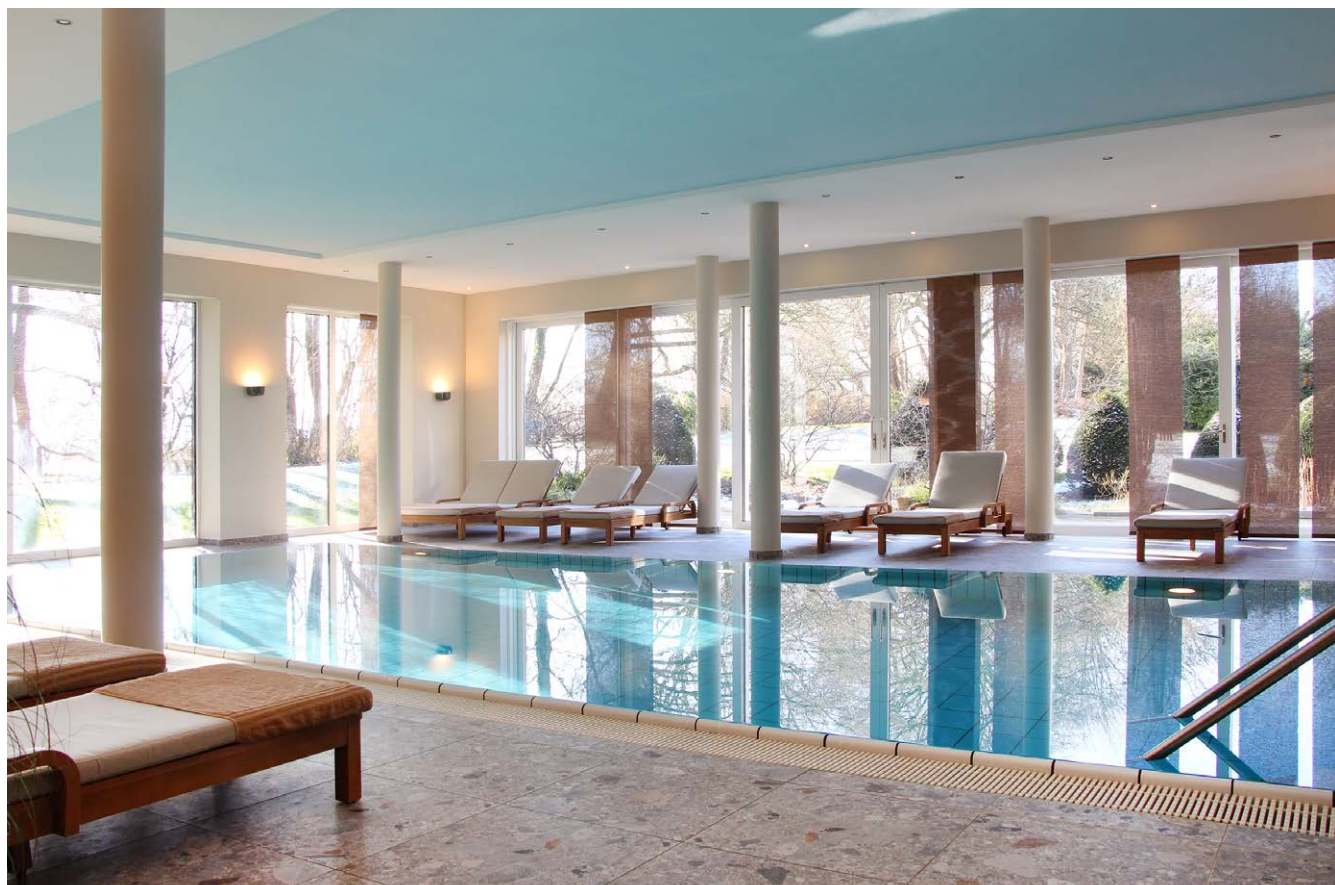
Wir begrüßen Sie mit norddeutscher Küche modern interpretiert. Altbewährte wie neue Rezepte, bei denen das Produkt aus der Region im Mittelpunkt steht. Das unterstreichen wir mit unserer Mitgliedschaft bei Feinheimisch - Genuss aus Schleswig-Holstein e.V.



## ENTSPANNEN

# Unser Sanctum – Ein Ort der Ruhe und Regeneration

Unser kleines exklusives Spa, mit Schwimmbad, finnischer Sauna, Bio-Sauna und Fitnessraum, ermöglicht Ihnen Entspannung für Körper und Geist.





# Ruhig und stadtnah

Das Romantik Hotel Kieler Kaufmann zeichnet sich durch seine ruhige Lage aus. In unmittelbarer Nähe zum Düsternbrooker Gehölz und zur Kieler Förde können Sie kleine und große Spaziergänge im Wald, am Wasser oder auch in die Stadt unternehmen. Dazu kommen zahlreiche Strände, die Sie in max. 30 Minuten mit dem Auto erreichen.



# Bewusst für eine bessere Zukunft

Mit großer Überzeugung arbeiten wir als Familienunternehmen verantwortungsvoll und stehen für nachhaltiges Wirtschaften. Das empathische Miteinander liegt uns ebenso am Herzen wie der Schutz unserer natürlichen Ressourcen. Wir wirken auf verschiedenen Ebenen, um unsere Umwelt zu schonen. Mit Blick auf die folgenden Generationen wird klar, dass wir jetzt etwas ändern müssen. Wir sind dabei.

## Nutzung von Ökostrom

Wir nutzen 100% Ökostrom aus regionaler Windkraft. Die Stadtwerke Kiel unterstützen mit ihrem Ökostrom-Programm auch Umweltprojekte wie »Blühende Bienenwiese«.

## Ressourceneinsparungen

In kaum einem Segment zum Umweltschutz können wir so schnell und einfach punkten wie beim Einsatz unserer Ressourcen. Mit Hilfe von Durchflussbegrenzern konnten wir den Wasserverbrauch deutlich reduzieren.

Mit einem extra Türhänger können unsere Gäste auf eine Zimmerreinigung während ihres Aufenthalts verzichten. Das spart Reinigungsmittel, Energie und Wasser.

Wir haben unsere Leuchtmittel durch LED Technik ersetzt und Bewegungsmelder sorgen für automatisches Ein- und Ausschalten des Lichtes.

## Initiative zur Müllvermeidung

Vor einigen Jahren haben wir uns im Kieler Kaufmann zusammengesetzt, um eine Initiative zur Müllvermeidung zu starten. Mit Engagement und Leidenschaft haben wir es gemeinsam mit unseren Lieferanten und Kooperationspartnern geschafft, unseren Müll um 1/3 zu reduzieren. Wir bleiben am Ball, um noch mehr zu schaffen.

## Regionale Lieferanten

Wir setzen auf Produkte und Versorger aus unserer Region. Kurze Wege und Lieferanten, die wir persönlich kennen, garantieren Frische und ein Höchstmaß an Vertrauen und Nachhaltigkeit. Unsere Mitgliedschaft bei »Feinheimisch« unterstreicht unser Bestreben, nachhaltig zu arbeiten.

## E-Ladesäulen

E-Ladesäulen sind ein wesentlicher Bestandteil einer umweltfreundlichen Verkehrslösung, die dazu beiträgt, die Umweltauswirkungen des Verkehrs zu minimieren und den Übergang zu einer nachhaltigeren Mobilität zu fördern. Wir verfügen über zwei Stellplätze zum Laden von Elektroautos.



# Gemeinschaft erleben

Ob beim Anheuern auf einem Traditionssegler, beim gemeinsamen Rudern oder an Bord einer exklusiven Yacht, bis hin zu Golf oder Klettern: beeindruckenden Aktivitäten sind keine Grenzen gesetzt. Wir bieten Ihnen hier einige Ideen rund um das Thema »Incentives«.

## Fördeakademie

Den Teamgeist stärken, die Kommunikation im Team fördern, gemeinsam Spaß haben und Grenzen überwinden. Diese Möglichkeiten bietet Ihnen die »Fördeakademie« mit einem individuell geplanten Rahmenprogramm. Dabei können Teamevents auch in unserem Haus organisiert werden. Denkbar sind u. a. Bogenschießen im Hotelgarten, intensives Teamtraining, Escape Games und vieles mehr.



### KONTAKT

Fördeakademie, Frau Nicole Drimecker, Telefon: 04351-735 224,  
Mail: [info@foerde-akademie.de](mailto:info@foerde-akademie.de), [www.foerde-akademie.de](http://www.foerde-akademie.de)

## Spielen und entspannen

In unserem großzügigen Garten können Sie mit Spaß am Spiel den Teamgeist stärken und Energie für die nächste Tagungsrunde tanken. Wie wäre es mit einer Partie Wikingerschach oder Sacklochwurf? Auch Gesellschaftsspiele stehen im Hotel für Sie zur Verfügung.



### KONTAKT

Rezeption im Kieler Kaufmann, Telefon: 0431-8811-0, Mail: [info@kieler-kaufmann.de](mailto:info@kieler-kaufmann.de)



### Charter MB »Sprott«

Ein Törn mit der MB »Sprott«! Die unvergleichliche Atmosphäre an frischer Luft auf der Kieler Förde oder im Nord-Ostsee-Kanal bietet einen attraktiven Rahmen für geschäftliche Treffen, Betriebsausflüge, Familienfeiern oder Regattabegleitfahrten zur Kieler Woche.

Die 1967 gebaute Motorbarkasse ist 17 Meter lang, vier Meter breit und für bis zu 28 Gäste zugelassen. Die Saison beginnt Anfang April und endet ca. Mitte Oktober. Der Charterpreis beginnt bei 1000,00 € für 3 Stunden.



#### KONTAKT

Seehafen Kiel GmbH & Co. KG, Telefon: 0431- 98 22 102,

Mail: [sprott@portofkiel.com](mailto:sprott@portofkiel.com), [www.portofkiel.com/Charter\\_Sprott](http://www.portofkiel.com/Charter_Sprott)